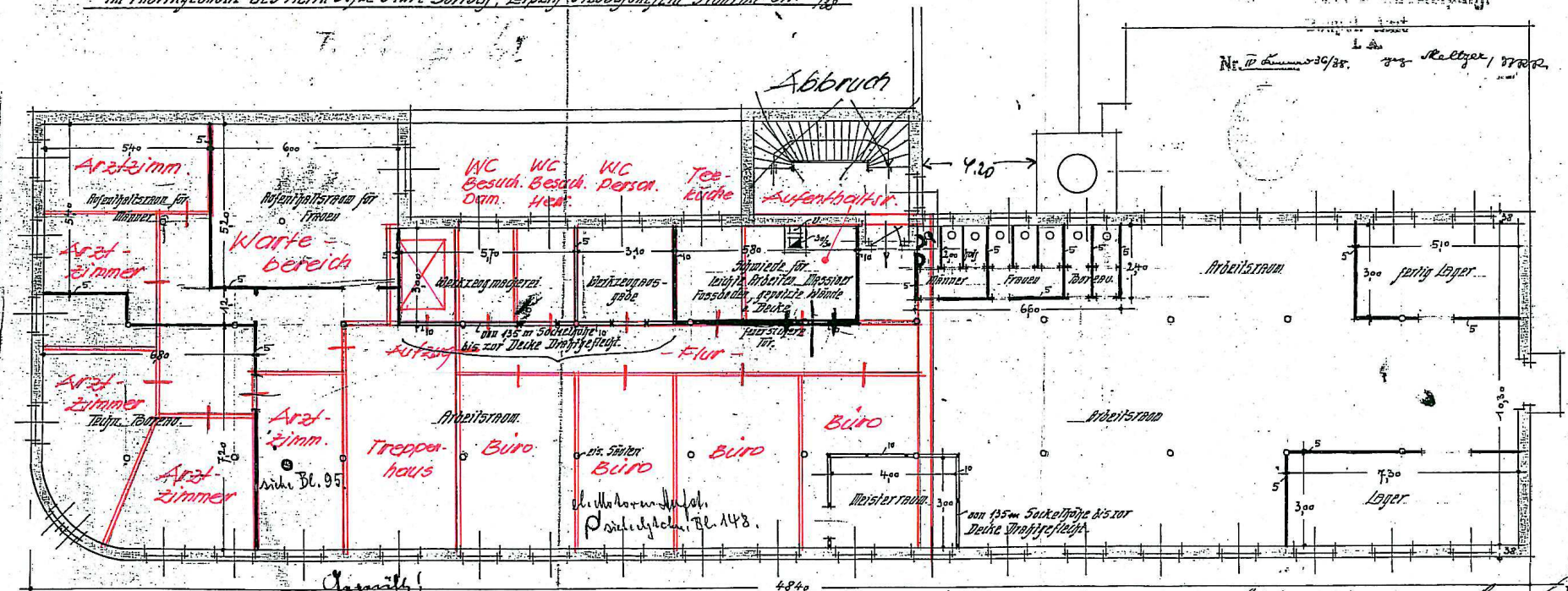


17/17

Entwurfsplan genehmigt.  
Leipzig am 10. April 1922.  
Architekt: ...

Zeichnung zum Einbau von Räumen durch 5 cm stark Gipsdämmen - u. 7 cm stark Stützmauern  
im Fabrikgebäude des Herrn Hrn. Karl Jörnsch, Leipzig-Neusüdfeld, Rauten-Str. 34/35



Leipzig am 10. April 1922

Gezeichnet  
Leipzig am 11. IV. 1922  
Scheibel, Architekt.

J. Wernitzsch

Projekt f. Bl. 54 H. - A. 101

Gewerbe-...  
Leipzig II  
K. W. Jörnsch  
Gezeichnet: Karl Jörnsch  
Architekt u. Bauherr  
Architekt u. Bauherr: ...

Kinder- und Jugendärztlicher Dienst | bereits abgebrochen

Raumaufteilung im 1. Obergeschoss

Sep. Sahlmann Planungsgesell.  
R. Trajan  
21.04.2009